

CHALLENGE DES TERRITOIRES INSOUPÇONNÉS

Dossier de presse
1^{er} février 2022

VACANCES EN FRANCE : DES TERRITOIRES INSOUÇONNÉS A DÉCOUVRIR ! COMMUNIQUÉ DE SYNTHÈSE

ADN Tourisme vient de dévoiler les gagnants de son « challenge des territoires insouçonnés ». Ce concours a pour objectif d'inciter ses adhérents immatriculés à créer des offres responsables, limitant l'impact carbone, favorisant l'expérience et la rencontre, permettant l'étalement des flux touristiques et accessibles en mobilités douce. Les 9 offres lauréates seront commercialisées par Ahimsa-Voyages, partenaire de l'opération, et valorisées par ADN Tourisme.

Le Challenge fait partie des actions concrètes élaborées dans le cadre du « manifeste pour un tourisme responsable » présenté par ADN Tourisme lors de son premier Congrès à Agen les 23 et 24 septembre 2021. Il répond à l'engagement de la Fédération et de ses adhérents d'initier et valoriser l'élaboration d'offres touristiques favorisant la régulation des flux, les mobilités douces et l'éco-responsabilité.

Réuni le 16 décembre 2021, le jury, composé de représentants d'ADN Tourisme et de professionnels du secteur touristique ont dû départager 44 offres dans **trois catégories** (« work and travel », moyenne durée, 3 jours/2 nuits) grâce à une série de critères : conception du voyage, sortie de la surfréquentation, participation à des actions locales, offre écoresponsable, accessibilité, mobilités douces.

Deux lauréats ont été désignés **pour chaque catégorie**. Le jury a souhaité également attribuer des « coups de cœur » à des offres particulièrement intéressantes. Les lauréats seront **commercialisés par Ahimsa-Voyages**, un tour-opérateur éco-responsable.

Lauréats dans la catégorie « work and travel »
OT La Baule – Presqu'île de Guérande
ADT Vendée

Lauréats dans la catégorie « moyenne durée »
Collectif d'OT Martigues-Istres-Miramas-Salon
OT Sidobre Vals et Plateaux
OT Nord Réunion (« Coup de cœur »)

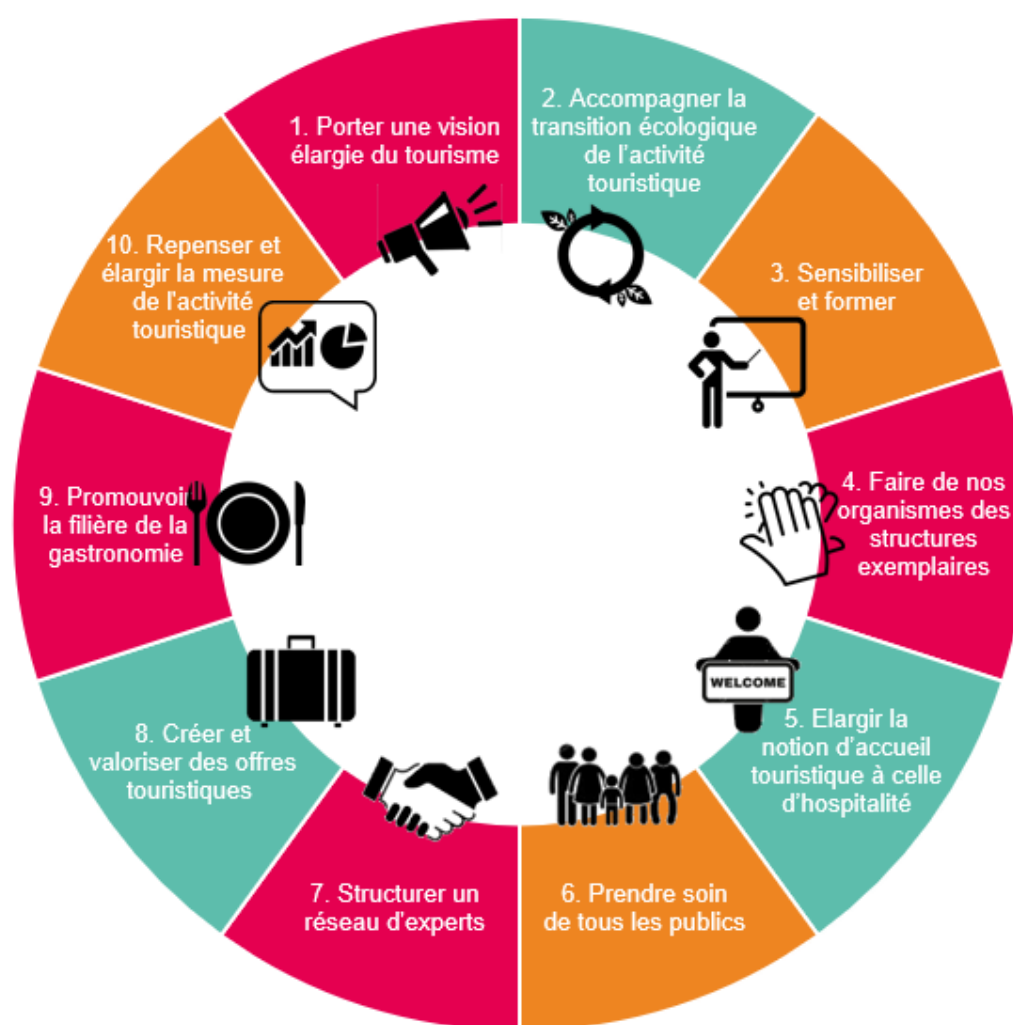
Lauréats dans la catégorie « 3 jours / 2 nuits »
OT Fécamp
OT Roussillon Conflent
ADT Doubs (« Coup de cœur »)
OT Issy-les-Moulineaux (« Coup de cœur »)

UNE ACTION PHARE DU « MANIFESTE POUR UN TOURISME RESPONSABLE »

A l'occasion de son premier Congrès qui s'est tenu à Agen les 23 et 24 septembre 2021, ADN Tourisme a présenté un « manifeste pour un tourisme responsable » qui se décline en **dix engagements** et **une trentaine d'actions concrètes**.

Le **8^{ème} engagement** (« initier et valoriser l'élaboration d'offres touristiques favorisant la régulation des flux, les mobilités douces et l'éco-responsabilité ») se traduit par la **mise en place d'un " challenge des territoires insoupçonnés "**.

Lancé en 2021, ce challenge a vocation à se pérenniser annuellement.



Pour en savoir plus :
www.adn-tourisme.fr/manifeste/

LE CHALLENGE EN DÉTAIL

Le « challenge des territoires insoupçonnés » a pour objectif de **créer des séjours** :

- **limitant l'impact carbone** et privilégiant une offre engagée dans le tourisme responsable,
- **favorisant l'expérience et la rencontre**,
- s'articulant autour de sites inédits ou **permettant l'étalement des flux touristiques** dans l'espace et le temps,
- **accessibles en mobilité douce**,
- **participant à des actions locales** (wwoofing, ramassage des déchets, etc.).

3 catégories

Court séjour (3 jours / 2 nuits)
Work and travel (séjour longue durée)
Séjour moyenne durée (à partir d'une

Conditions pour participer

Être adhérent à ADN Tourisme
Être immatriculé

Critères obligatoires

Conception du voyage
Sortie de la sur-fréquentation
Participation à des actions locales
Offre écoresponsable

+

Critères « bonus »

Accessibilité
Mobilités douces

Les participants pouvaient concourir **de manière individuel et/ou en se groupant avec une autre structure**.

Ils ne pouvaient proposer qu'**un seul séjour par catégorie**, que ce soit de manière individuelle ou se groupant avec une autre structure.

Ils pouvaient **proposer un produit déjà existant ou créer spécifiquement un produit** pour le challenge.

Les territoires lauréats de ce challenge sont **commercialisés par Ahimsa-Voyages**, tour-opérateur éco-responsable partenaire du projet.



LA PAROLE AUX MEMBRES DU JURY



Isabelle Brémond, Directrice générale de Provence Tourisme et Présidente de la Commission Tourisme Responsable d'ADN Tourisme

« Le Challenge des territoires insoupçonnés permet de valoriser des destinations alternatives et des sites méconnus en encourageant les acteurs institutionnels à sortir des offres « Tour Eiffel ». Le cahier des charges auquel ont répondu les postulants va clairement dans ce sens. C'est donc une autre manière de découvrir nos territoires que nous souhaitons initier, plus lente, plus contemplative et plus riche d'expériences, nécessitant moins de déplacements et plus de présence. Il s'agit de s'imprégner des lieux et non plus de collectionner les cartes postales. »

Jean-Christophe Guérin, fondateur d'Ahimsa Voyages

« Ahimsa-Voyages est un projet que nous avons créé en 2020. L'idée était de promouvoir le voyage de demain, à faible impact carbone. C'est pourquoi le projet de Challenge des territoires insoupçonnés nous a immédiatement enthousiasmé et que nous avons aussitôt proposer de commercialiser les offres lauréates ! La démarche est en droite ligne de l'esprit de voyage que nous souhaitons promouvoir : un tourisme de proximité qui invite à découvrir une France que l'on croit connaître et qui nous réserve pourtant encore beaucoup de surprises et d'expériences insolites... L'art et la manière de revisiter « l'exotisme » pour des vacances plus respectueuses de l'environnement, en évitant la sur-fréquentation ! »



Sandrine Mercier, Rédactrice en chef d'A/R Magazine

« Les critères imposés pour le Challenge était exigeants et ne touchaient pas uniquement à l'hébergement ou aux mobilités. Les meilleurs dossiers sont donc ceux qui ont réussi à proposer une offre très complète favorisant à la fois l'étalement des flux, la participation à des actions locales ou encore les activités écoresponsables. Aux vues des réponses que nous avons pu étudier, il apparaît clairement que toutes les destinations françaises ont de fort potentiel pour offrir ce nouveau type d'offres surprenantes et riches de découvertes aux visiteurs ! »

Le jury de sélection du Challenge était composé de :

- Isabelle Brémond, Directrice Générale de Provence Tourisme et Présidente de la Commission Responsable
- Jean-Christophe Guérin, Co-fondateur d'Ahimsa-Voyages
- Sandrine Mercier, Rédactrice en chef d'A/R Magazine
- Julien Buot, Directeur de l'association Agir pour un Tourisme Responsable (ATR)
- Claire Bourgeois, Chargée de mission commercialisation d'ADN Tourisme



La Destination La Baule presqu'île de Guérande en mode “work & slow”

Office de tourisme Intercommunal La Baule
presqu'île de Guérande

Pôle développement - Tél : 02.40.24.76.01
@ developpement@labaule-guerande.com

Travailler en mode “slow” c’est possible à La Baule-Presqu’île de Guérande. Havre de paix aux paysages inspirants, c’est un séjour de rencontres avec un territoire désireux de partager ses savoir-faire.

C’est aussi s’offrir une pause gourmande, à la rencontre des saveurs exhaussées par la Fleur de sel de Guérande et la découverte des produits de la mer comme les Moules de Bouchot de Pénestin. C’est opter pour les déplacements doux sur le Chemin des douaniers, ou la côte sauvage à vélo...

C’est allier confort, modernité, et découvertes dans le cadre exceptionnel d’espaces naturels préservés tels les marais salants de Guérande ou le Parc naturel régional de Brière.

A partir de 1133€ TTC/personne pour 4 semaines
De février à novembre 2022 (hors juillet et août)

Cible couple, dans la tranche d’âge 30-40 ans, CSP+,
sans enfant

Les points forts :

Les activités, restaurants et lieux d’hébergement ont été sélectionnés selon des critères liés à leur **situation géographique** (proximité des arrêts de bus, stockage vélos, fréquentation moindre en aile de saison) et à leur **engagement éco responsable** (mise en place d’une charte environnementale, sensibilisation aux écogestes, utilisation de produits écolabellisés, circuits-court, etc.). Les offres ont été sélectionnées pour garantir une **accessibilité** pour les publics en situation de handicap.



Ecolodge La Ferme du Marais Girard



La Vélodyssée Aurélie Stapf/Vendée Expansion

Work & Travel en écolodge au bord de l'océan en Vendée

Vendée Tourisme

Cyril Bouron - Tél 02 51 62 76 85 -
c.bouron@vendee-expansion.fr

A partir de 815 €/personne pour 2 semaines
du 1er avril au 18 juin et du 3 septembre au 5
novembre 2022

En solo ou en duo

Créés sur le site d'une ancienne ferme, les écolodges du Marais Girard à Brétignolles sur mer proposent une pause au rythme de la nature.

Un séjour qui incite au lacher-prise et à la contemplation à 200m de l'océan.

Place à une architecture rurale à laquelle s'intègre des maisons contemporaines de bois aux larges baies vitrées autour d'un jardin.

A noter présence d'un jardin potager et d'une piscine écologique.

Les points forts :

- favorise les **circuits courts**,
- l'expérience et les **rencontres** séjour en basse et moyenne saison pour une gestion des flux touristiques optimales
- toutes les activités accessibles en **mobilités douces**
- label Clef verte
- destination connectée
- le littoral et la piste cyclable de la Vélodyssée à proximité
- un écolodge design et tout confort



Une odyssée en Provence

OT Martigues - ROCHEDY Christelle

Tél. 04 42 42 31 15 c.rochedy@splte-martigues.fr

OT Istres - VIDAILHET Rémi

Tél. 04 42 81 76 00 30 - rvidailhet@istres.fr

OT Salon de Provence - YACOUBET Houria

Tél. 04 90 56 27 60 249

h.yacoubet@visitsalondeprovence.com

OT Miramas -ROUVIERE Karine -

karine.rouviere@yahoo.fr - 04 90 58 08 24

275,00 € TTC par personne en chambre demi-double 5 jours /4 nuits

Toute l'année 2022

En "tribu"

C'est une expérience récréative et immersive que les villes de Martigues, Istres, Miramas et Salon de Provence vous proposent. Avec « Une Odyssée en Provence », vous combinerez jeu de piste et rencontres. Munis d'un sac à dos et d'une application comme fil conducteur, vous deviendrez explorateur et parcourrez les plus beaux sites touristiques de ces communes typiquement provençales. Vous profiterez aussi de ce séjour pour découvrir des savoir-faire provençaux avec des producteurs locaux et prestataires représentatifs du territoire: savonniers, oléiculteur, éleveurs, viticulteurs...

Du ludique et des rencontres locales, à votre rythme, pour votre prochain séjour en Provence !

Les points forts :

- Le jeu MY EXPLORE BAG permet de découvrir ou de redécouvrir cette destination provençale de manière complètement différente.
- De nombreuses activités permettent de rencontrer des artisans et des producteurs locaux
- Favorisant les déplacements piétons, cette expérience est accessible tout au long de l'année



Une semaine entre rochers et bien-être

Office de tourisme Sidobre Vals et Plateaux
Adrien MUCCIANTE - Tél : 05 63 74 63 38
@ accueil@sidobretourisme.fr

Venez passer une semaine ressourçante en Sidobre & Vallées, vous détendre avec du Yoga, un massage et une séance de Tai-chi.
Si vous êtes des amoureux de la nature, vous serez comblés par ce programme avec de la randonnée à la journée, pour découvrir les cascades d'Arifat ou de St Michel de Léon. Pour en apprendre davantage sur le territoire qui vous accueille, une visite guidée du monde du Granit sera organisée ainsi qu'un petit tour sur les marchés de producteurs
Soucieux d'avoir un mode de vie plus sain, vous pourrez participer à un atelier de cuisine "Healthy", et de confection de produits à base de plantes et d'huiles essentielles.

A partir de 590 €* /personne (*en fonction de votre programme)

Été 2022

Couple (ou amis 2 à 8 pers max)

Les points forts :

- Empreinte carbone limitée (hébergement au centre des différentes activités pour limiter les déplacements)
- Rencontre des locaux (chambres d'hôtes, atelier découverte, visites de sites)
- Proche de la nature (randonnée, atelier nature, récupération des déchets)
- Produit proposé entièrement dans le parc naturel régional du Haut Languedoc, loin du tourisme de masse.
- Des sacs disponibles pour stocker les déchets jusqu'au points de collecte sélective dans toutes vos étapes.



3 JOURS / 2 NUITS

Jetez l'ancre à Fécamp en Normandie

Office intercommunal de tourisme de Fécamp
Kevin Dubocage - Tél : 02 35 28 84 62
groupe@fecamptourisme.com

A partir de 559€/personne sur la base de 2 participants

D'avril à octobre 2022

Solo, Couples sans enfants, ou familles avec adolescents. Séjours entre amis.

En 2022, embarquez pour un merveilleux voyage vers une destination où se mêlent nature, culture, gastronomie, histoire et traditions.

Parcourez une terre maritime aux hautes falaises de craie blanche en toile de fond, des paysages propices au ressourcement et à la détente.

Respirez, contemplez, savourez, fêtez... bienvenue à Fécamp !

Les points forts :

- Dormir dans une cabane flottante sur un étang
- Hisser les voiles et prendre le large à bord d'un vieux gréement
- Pas de déplacement en voiture : marche, vélo électrique, trottinette électrique, navigation à la voile
- Rencontre de producteurs locaux : cidriculteur, maraicher bio, des visites alternatives aux sites surfréquentés de la région.



3 JOURS / 2 NUITS

Randonnée douce sur les «Balcons du Canigó » Boucle Orgues d'Ille sur Têt > Bélesta

Office de tourisme intercommunal Roussillon
Conflent
Marie Bernard Hannibal - Tél. 04.68.57.99.00
@ mb.hannibal@tourisme-roussillon-conflent.fr

318€ par personne
Avril, mai et octobre 2022

Couple, famille, petit groupe d'amis (maximum 4 personnes)

Faites une pause en Roussillon Conflent lors de douces randonnées pédestres sur les Balcons du Canigó, des Orgues d'Ille sur Têt à Bélesta. Arrivez en train ou en voiture, vos bagages seront transférés durant votre séjour.

Bénéficiez de la pension complète dans des hébergements de charme, de visites VIP de sites atypiques, de panoramas inoubliables et de rencontres authentiques avec les locaux.

Les points forts :

- Accès à Ille sur Têt en train à 1€ depuis Perpignan, point de départ et d'arrivée du séjour
- Immersion en liberté en pleine nature
- Pratique de la mobilité douce : randonnées à pied, le transfert de bagage par l'agence et la remise de pique-nique sur la base de produits locaux favorise le slow tourisme.
- Panoramas 180° d'exception
- Découverte du patrimoine historique
- Rencontre tout en simplicité et en partage avec les habitants et professionnels locaux

Les "coups de cœur" du jury

A LA RENCONTRE DU BEAU PAYS

TRANSITION VERS LE BONHEUR

ESCALE ZEN A 2 PAS DE PARIS

Office de Tourisme Nord Réunion
Anissa Malagouen
Tél : 06 93 85 48 68
@ a.malagouen@lebeaupays.com

Doubs Tourisme
Stéphane Gros
Tél. 03 81 21 29 80
@ stephane.gros@doubs.com

Issy Tourisme International
Amandine Gaillard
Tél : 01 41 23 87 00
@ amandine.gaillard@ville-issy.fr

Au travers de ce voyage, nous vous proposons de vous imprégner de l'art de vivre à la créole et d'apprendre à le pratiquer, afin de le maîtriser :

- Participation à ramassage de déchets, bénévolat protection animale
- Rencontre chez le local pour récupération des panier pique-nique
- Expérimentation de pratiques bien être comme la sylvothérapie, la méditation, la course à pied, le kayak, le yoga etc.
- Participation à des ateliers pratiques (tressage de coco, ateliers cuisines etc)

Ici, la montagne se vit autrement. Adoptez un tourisme plus responsable où tous vos sens reprennent du sens ; la station de Métabief, pionnière européenne de l'évolution et de la transition climatique, vous invite durant 3 jours à oublier votre voiture pour découvrir l'art de vivre des montagnons du Haut-Doubs, le charme discret, parfois insoupçonné et dépaysant des Montagnes du Jura. Au programme : ski de randonnée nordique ou raquettes, hébergement en hutte en bois insolite, disposant de tous les équipements nécessaires : toilettes sèches, éclairage par bougies et lampe solaire, récupérateur d'eau, cheminée bois...

Profitez d'une escapade « éco friendly » en famille aux portes de Paris et au pied du métro !

- "Vie ma vie de palefrenier" : immersion dans les coulisses des Bergeries d'Issy avant l'ouverture au public
- Contact 100% local : promenade avec un Greeter, un habitant bénévole
- Accès à la piscine Aquazena : 1ère piscine Feng-Shui de France, construit dans un éco-quartier
- Séjour modulable et personnalisé : grâce à l'expérience des conseillers en séjour

Guide séjour alternatif Issy-Paris" pour piocher idées et bons plans

1 774 € par personne
9 jours/8 nuits
De mars à décembre 2022

295 € par personne
3 jours/2 nuits
Hiver 2021/ 2022

690 € TTC pour 2 adultes et 2 enfants
3 jours/2 nuits
Jusqu'au 1er novembre 2022



ADN TOURISME FÉDÉRATION NATIONALE DES ORGANISMES INSTITUTIONNELS DE TOURISME

ADN Tourisme est née le 11 mars 2020 du **regroupement des trois fédérations historiques des acteurs institutionnels du tourisme**, Offices de Tourisme de France, Tourisme & Territoires et Destination Régions.

En associant ainsi les représentants des trois échelons territoriaux métropolitains et ultramarins (offices de tourisme, comités départementaux et régionaux du tourisme), ADN Tourisme représente, au niveau national, **les forces conjuguées de près de 1 100 structures et 11 500 salariés**.

Tout en tenant compte des compétences partagées et des activités propres à chaque échelon territorial et dans le respect du code du tourisme, ADN Tourisme a pour objectif de proposer à ses adhérents **une offre de services innovante et une expertise de qualité**. Elle a également pour ambition de développer des **partenariats forts avec l'Etat et ses opérateurs, ainsi qu'avec les acteurs privés**, dans la perspective d'inscrire son action dans **un tourisme innovant et respectueux des territoires**.

OBJECTIFS STRUCTURANTS

- *REPRÉSENTER les organismes de tourisme selon les échelons territoriaux.*
- *DÉFENDRE les intérêts collectifs de ses adhérents et leur représentation en qualité de syndicats d'employeurs, tels que définis par le Code du Travail.*
- *ANIMER le réseau des organismes de tourisme dans toutes ses dimensions territoriales et humaines.*
- *ACCOMPAGNER les évolutions, les transformations et les projets structurants du secteur touristique.*
- *INNOVER pour préparer l'avenir.*

Contact presse ADN Tourisme

Activités de la Fédération :
Benoît ARTIGE
benoit.artige@adn-tourisme.fr
01 44 11 10 35

Challenge des territoires insoupçonnés :
Claire BOURGEOIS
claire.bourgeois@adn-tourisme.fr
01 44 11 10 44